

ペアレントメンターって？

自閉症など発達障害のある子どもを育てる先輩の親が相談役です。同じような子どもを育ててきた経験や知識や地域の情報を活かして、相談される方と地域機関との連携役になります。

専門家ではありませんが、子育て経験を活かして、同じ親としての視点を大切に、仲間の子どもの障がい理解や障がい支援を行います。



相談を希望される方は

まずは、メールや電話でご連絡ください。

※ 相談は無料です。

※ 出前相談(来所が困難な方)

気軽にお茶しながら、
子育てトークしましょ！



NPO法人門真市手をつなぐ育成会

☆メールアドレスはホームページを **検索**

★このリーフレットは、ニッセイ財団 児童・少年の健全育成事業助成事業でつくりました。

NPO法人 門真市手をつなぐ育成会は、



障がいや病気があり暮らしづらさのある人のための地域社会へ理解・啓発活動をしています。

つながりを大切に家族支援や本人の余暇活動、社会体験行事など、本人が権利をまもられ、生き生きと暮らせる環境づくり・地域づくりをめざしています。

本人の活動

- ・マイク・アビ`ク教室 ・おもちゃ図書館
- ・ボウリング・バスツアー ・クリスマス会
- ・アイススケート体験など

家族への支援

- ・研修会 ・相談活動 ・行政懇談会 ・ワークショップ



門真市御堂町 14-1

門真市保健福祉センター 1階「ふれあいコーナー」

TEL 090-9278-9238

NPO法人 門真市手をつなぐ育成会



子育てで、お悩みの方へ

はぐ
「Hugくみ 相談」

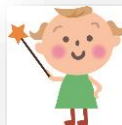


NPO法人

門真市手をつなぐ育成会

(相談支援活動)

お話しませんか？



いろいろな悩みがあって、しんどいわよね…

この子の成長や発達が、
とっても心配だわー…

グループ相談もいいよ！

うちの子とっても手がかかるの
これって…？

私も昔は、そうだったわー
子どもの発達って心配よねえ

発達検査って
どこでやってるの？

〇〇のお医者さんは、
よく診てくれるわよー！

この子、大きくなったら
どこで働けるのかな…？

親子活動の場を
紹介できますよー!!

家に帰って来てから、
みんな どうやって
過ごしてるのかしら？

学校や幼稚園での
お付き合いの仕方も
コツがあるのよね～

上の子にも手がかかるけど、
下の子にも してやりたいことが、
たくさんあるわ！



相談対象

- ・子育てにお悩みの方
- ・赤ちゃんから大人までの方の相談
- ・必要に応じ各専門機関と連携してサポートします

相談内容

- ・子どもの成長や発達の悩み
- ・進路の悩み(学校・就労など)
- ・友達関係の悩み(しじめ など)
- ・とにかく話をきいてほしい

秘密は守ります



こんな人たちが、 お話を聴きます

- ・子育てをする中で、同じような経験をした親
- ・学識経験者
- ・福祉、心理関係の専門家など